

univerzální distanční a podpěrné válcové
plastové izolátory, vhodné pro široké
použití při konstrukci a montáži rozvaděčů,
přístrojových skříní a sběrnových systémů

Materiál: polyesterová pryskyřice zpevněná skelným vláknem

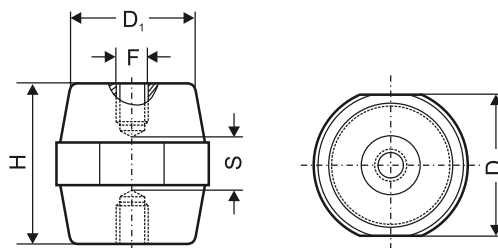
Barva: červená

Vlastnosti materiálu:

- pracovní teplota: -40°C až +130°C
- dielektrická pevnost: 12 kV/mm
- hořlavost dle UL94: třída V-0
- absorpce vody: < 0,2%

Vlastnosti izolátorů:

- dobré elektrické a mechanické vlastnosti
- odolnost vysokým okolním teplotám
- odolnost vibracím
- korozivzdornost a odolnost chemikáliím



Označení ¹⁾	Provedení dle vnitřního závitu F	Rozměry v mm				Pracovní napětí	Přeskokové napětí	
		H	D ₁	D ₂	S		vnitřní v kV	povrchové v kV
DB 16/P	M4	16,0	13	14	6	380 V	8	3
DB 20/P	M6	20,0	15	17	8	500 V	15	4
DB 25/P	M6	25,2	15	19	9	600 V	20	7
DB 30/P	M6, M8	30,0	26	30	10	600 V	23	8
DB 34/P	M8	35,0	28	32	10	1000 V	30	10
DB 35/P	M6, M8, M10	35,5	35	41	10	1000 V	30	10
DB 45/P	M8, M10	45,0	35	41	15	1500 V	40	12
DB 50/P	M8, M10, M12	51,0	29	36	20	2000 V	40	12
DB 65/P	M6, M8	63,5	35	41	30	3000 V	40	15

1) Označení pro objednání **DB../P MX** (X-zvolená velikost vnitřního závitu v zálsku)